



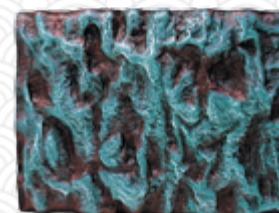
РЕПТИ  **ZOO**

Тропики дома

Однажды увидев террариумное животное, вы навсегда прониклись его красотой, спите и видите, как будете наблюдать за повадками своего любимца сквозь стекло террариума.

Предлагаем вашему вниманию рекомендации, как выбрать качественный, удобный в обслуживании террариум и оборудование к нему на примере продукции торговой марки REPTI-ZOO, поскольку товары этой китайской фирмы соответствуют требуемому качеству и не отпугивают покупателей своей ценой. К тому же ее ассортимент рассчитан как на начинающего террариумиста, так и на искушенного специалиста.

Выбор той или иной модели зависит от того, кого вы собираетесь поселить туда. Пустынным или наземным животным требуется террариум горизонтального типа. А для древесных видов надо выбирать террариум вертикального типа. При этом размеры террариума должны быть достаточными и для хорошей вентиляции, чтобы животное комфортно себя чувствовало, и ради вашей возможности наблюдать за любимцем, а при необходимости вести фото- или видеосъемку. С другой стороны, из террариума в комнату не должны попадать продукты жизнедеятельности животных, частицы грунта и корма. Немаловажным является наличие отверстий, позволяющих без проблем устанавливать внутри террариума различное электрооборудование (нагреватели, помпы и т.д.). Всему этому соответствуют стандартные террариумы *Repti Terrariums*, а также их сборно-разборные братья — *Repti Knock-down Terrariums*. Съемная крышка позволяет декорировать террариум, помещая в него крупные элементы декора: *фоны, камни, коряги и пр.*



Repti Knock-down Terrariums особенно удобны при устройстве передвижных выставок, разведении животных или как временное жилище, например, летом на балконе или даче. Террариумы легко собрать и разобрать, а при хранении они занимают мало места. Кстати, оба типа террариумов пригодны для содержания некоторых мелких птиц и зверьков.

Для содержания водных черепах, различных водных и полуводных змей и лягушек, тригонов и сиренов очень удобны *Repti Turtle Tank*. Их комплектация позволяет создать идеальные условия для животных, нуждающихся в глубоком водоеме и которым не подойдет стандартный террариум. Конструкция крышки позволяет поместить внутрь террариума любое необходимое оборудование, в то же время она не даст животным улизнуть.

Террариумы, конечно, можно поставить на стол или комод, но удобнее для этой цели приобрести специальные тумбы *Repti Terrarium Stands CA* или более элегантные *Repti Terrarium Stands CB*. Тумбы имеют удобную откидную полку, на которую можно класть инструменты по уходу за террариумом, оборудование, корм, дневник наблюдений за животными. В самой тумбе имеется ниша для хранения всего необходимого, а благодаря регулируемым ножкам удобной конструкции ее несложно ровно установить, а в дальнейшем без проблем мыть под тумбой пол.



Террариум
(серия RH в собранном виде)



Террариум (серия RK) разборный



Тумба для террариумов

В большинстве своем террариумные животные требуют повышенной температуры содержания. В ассортименте Repti-Zoo есть все необходимое для подогрева террариума, как общего, так и локального.

Начнем с греющих ковриков. Их размещают как на стенках террариумов, так и под его дном. Греющие коврики позволяют локально повысить температуру в помещении содержания животных, что стимулирует аппетит и позволяет правильно переваривать съеденную пищу. Их можно использовать в небольших террариумах, в которых содержатся ослабленные или больные земноводные и пресмыкающиеся, а также во время карантинирования животных. Небольшая потребляемая мощность и невысокая температура работающих приборов исключают ожоги животных, расположившихся на ковриках. Выпускаемые Repti-Zoo коврики бывают двух типов: с липким слоем *Repti Heat Mats SHM*, предназначенные для приклеивания к наружным поверхностям стекол и водонепроницаемые *Repti Heat Mats DHM*, пригодные к размещению непосредственно в грунте террариума. Маломощные греющие коврики применяют для обогрева садков для пауков птицеедов и других беспозвоночных. Используя греющие коврики, обязательно соблюдайте инструкцию по их применению.



Греющие коврик DHM



Греющий коврик SHM



Также популярны у террариумистов греющие кабели *Repti Heat Cables*. Их можно использовать как снаружи террариума, так и внутри его. Нагреваются они не сильно, поэтому для закрепления кабелей можно использовать клейкую ленту или пластиковые стяжки. Кабелями удобно оборачивать ветви и коряги, на которых любят отдыхать многие змеи и древесные ящерицы.

Для не крупных животных можно порекомендовать греющие камни *Repti Heat Rocks*. Они имеют встроенный терморегулятор, не позволяющий камням нагреваться свыше 43 °С, и светодиодный индикатор. Герметичная конструкция делает их «нечувствительными» к воде, попадающей на предметы во время

опрыскивания и полива террариума. Бронированная оплетка защищает провод от повреждений как террариумными, так и кормовыми животными. Греющие камни нельзя использовать в террариумах с некоторыми питонами, а также крупными черепахами, змеями и ящерицами, а также непосредственно под греющими лампами. Разновидностью греющих камней являются греющие пещеры *Repti Heat Caves*.



Греющий кабель



Камень керамический с обогревом



Пещера керамическая с обогревом



Для верхнего обогрева террариумов и общего повышения в них температуры используют различные греющие лампы, как традиционные накаливания (спот, или зеркальные, ночные и инфракрасные), так и керамические. Последние — более дорогие, но способны работать намного дольше первых и не боятся воды. Зеркальные лампы дневного света *Repti Day Light Lamps* (не путайте их с дневными люминесцентными лампами, в террариумистике не используемыми) кроме тепловых лучей испускают и видимые лучи. Излучение таких ламп привлекает дневных животных, привыкших греться под лучами солнца. Чтобы согреть ночных животных, используют ночные лампы *Repti Nightglow Lamps* с синим стеклом колбы, имитирующие лунный свет. Инфракрасные лампы *Repti Infrared Heat Lamps* — самые мощные, они окрашивают террариумный интерьер в красный цвет и позволяют следить за его обитателями.



Лампа дневная



Лампа инфракрасная



Лампа ночная

Совершенно не излучают видимого света керамические греющие лампы (*Repti Ceramic Heat Emitters Flat Type, Repti Ceramic Heat Emitters Cone Type u Repti Ceramic Heat Emitters Mushroom Type*), отличающиеся формой и цветом керамики. Они не боятся воды и пригодны для обогрева влажных террариумов.

Греющие лампы во время работы нагреваются, это может привести как к сильным ожогам животных, так и к выходу из строя самих ламп. Поэтому для них разработаны защитные плафоны *Repti Clamp Lamps* с керамическими патронами.



Керамическая лампа плоская



Керамическая лампа конусная



Керамическая лампа грибовидная



Чтобы не мучиться, подбирая греющие приборы необходимой мощности и не зависеть от окружающей температуры, рекомендую заодно купить терморегулятор *Repti Thermostat THC08* или *Repti Thermostat THC01*. А для визуального контроля за температурой и влажностью воздуха в террариуме можно использовать круглые термометры *Repti Thermometer* и гигрометры *Repti Hygrometer* либо комбинированные в одном корпусе термогигрометры *Repti Thermohygrometer*. Цифровой террариумный термометр *Repti Digital Thermometer* позволяет более точно измерять контролируемые параметры, причем, в террариуме вы оставляете только малозаметный датчик, а сам прибор устанавливаете в оптимальном для вас месте. Это очень удобно при разведении животных, и в тех случаях, когда использование обычного термометра невозможно (укрытия–норы, укрытия для откладки яиц и пр.)

Террариумный комбинированный термогигрометр *Repti Digital Thermohygrometer*, устанавливают в больших террариумах, выносной температурный датчик позволяет одновременно измерять температуру в холодной и теплой части террариума, а также относительную влажность воздуха.



Термометр



Гигрометр



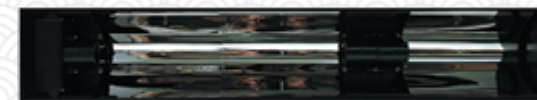
Термометр/гигрометр

Террариумным животным для правильного кальциевого обмена, улучшения аппетита и стимуляции размножения требуется ультрафиолет. Для этого используют традиционные трубчатые люминесцентные ультрафиолетовые лампы *Repti Sol* с цоколями T8 и компактные с цоколем E27 *Repti Fluorescent Lamp* со встроенным в пластиковый корпус электронным пускорегулирующим аппаратом (ЭПРА). Они различаются длиной, мощностью и количеством излучаемого ультрафиолета В — от 2 до 10%. Поскольку при их работе излучаются ультрафиолетовые лучи, плохо влияющие на сетчатку человеческого глаза, внимательно изучите прилагаемую инструкцию.

Удобнее всего размещать лампы в специальных светильниках, разработанных для нужд террариумистики. Для компактных люминесцентных ламп выпускают светильник *Repti Compact Top Hood*, а для трубчатых — многофункциональный светильник версии *Deluxe*. Конструкция светильника позволяет устанавливать в него также греющие ночные и дневные лампы. Прибор имеет встроенный микрокомпьютер с таймером, терморегулятором и регулятором влажности, что делает светильник очень удачной покупкой для опытного террариумиста, заботящегося о своих питомцах.



Ультрафиолетовые лампы T8



Светильник Compact



Светильник многофункциональный Lux



Светильник





REPTI ZOO

Официальные дистрибьюторы ReptiZoo в России:

г. Москва,
ООО «Амма»

тел.: (495) 740-03-56 (мн.),
e-mail: gamma@zooray-k.ru

г. Москва,
ООО «Триол»,

тел.: (495) 505-97-04 (мн.),
e-mail: sales@cepko.ru

г. Санкт-Петербург,
ООО «Триол»,

тел.: +7 (812) 920-76-06,
+7 (812) 318-76-92,
e-mail: triol.spb@mail.ru